



# La maturité digitale des salariés

*L'indice Harris Interactive de maturité digitale*

## Extract de résultats

Département Corporate de Harris Interactive

# L'étude en quelques mots

**Un échantillon représentatif de 1000 salariés**  
français d'entreprises de 50 salariés et plus

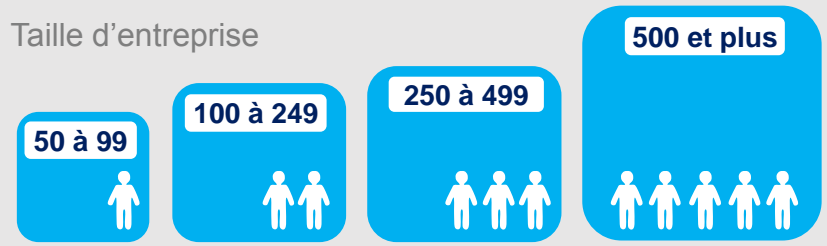


*Terrain en octobre 2015*

Cible « connectée » : salariés qui, dans le cadre de leur travail, utilisent au moins 1 outil/équipement digital (ordinateur, internet, smartphone, réseaux sociaux...)

## Critères de représentativité

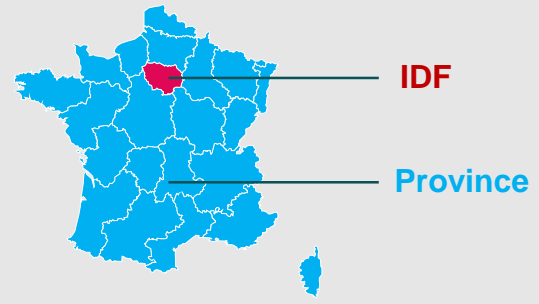
### Taille d'entreprise



### Secteurs d'activité



### Localisation géographique



# Ce que nous disent les salariés

---

**1** Des usages digitaux professionnels aujourd'hui nettement inférieurs aux usages personnels













**2** Le digital : un levier incontestable de performance

**3** Au quotidien, des bénéfices davantage perçus pour l'entreprise que pour les salariés

**4** Des entreprises tièdement impliquées



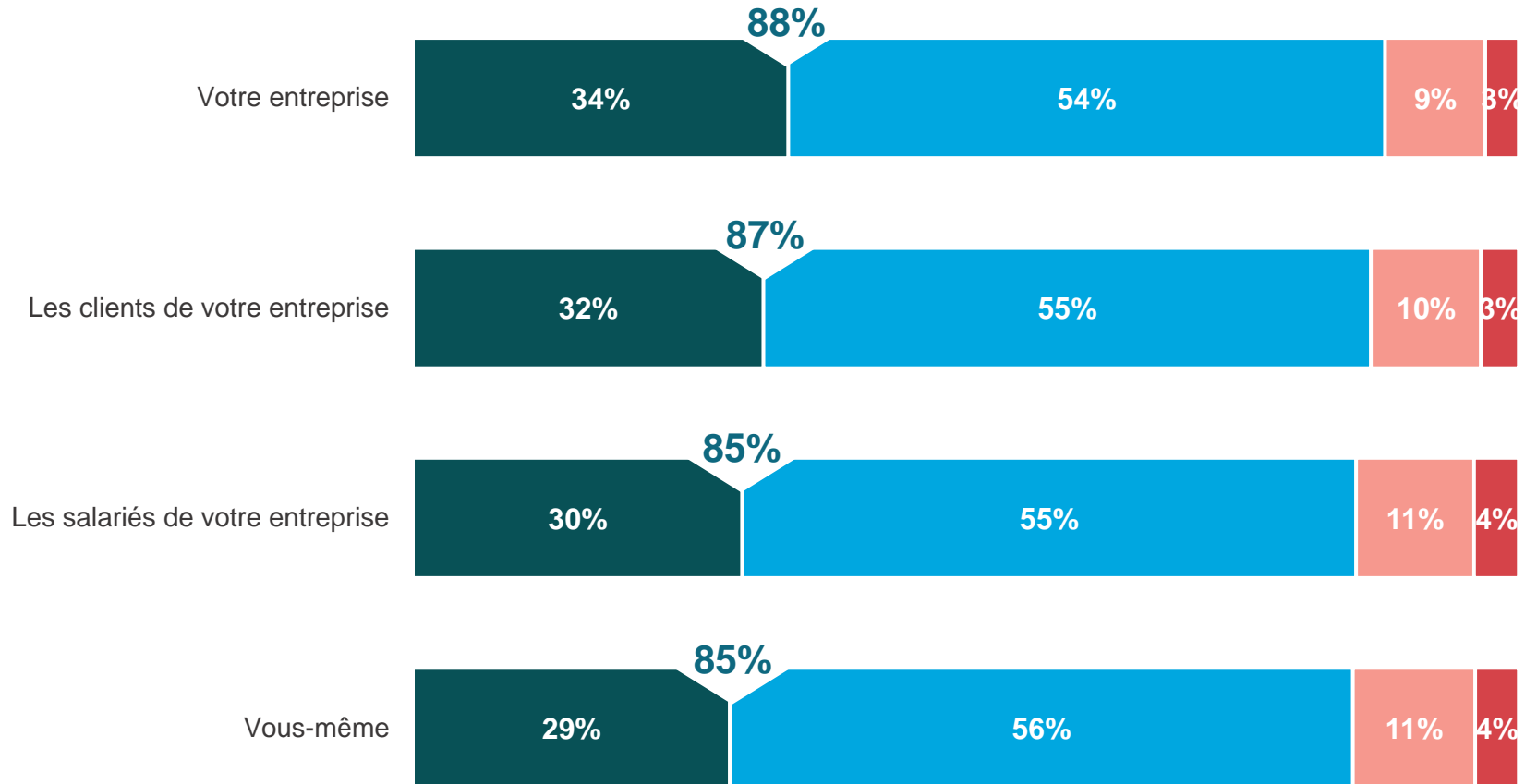
# 1 - Des usages digitaux professionnels aujourd'hui nettement inférieurs aux usages personnels

|  |   |   |             |       |           |
|--|---|---|-------------|-------|-----------|
| Ordinateur (fixe ou portable)  |    | ➔ | Usage Perso | =     | Usage pro |
| Internet depuis un ordinateur ou une tablette  |    |   |             |       |           |
| Réseaux sociaux professionnels comme LinkedIn ou Viadeo                                      |    | ➔ | Usage Perso | 1,5 x | Usage pro |
| Logiciels de messagerie instantanée ou de VOIP (Messenger, Skype)                            |    |   |             |       |           |
| Smartphone   |    | ➔ | Usage Perso | 2 x   | Usage pro |
| Twitter  |    |   |             |       |           |
| Autres RS généralistes de partage de contacts ou de contenus (Google+, Instagram, Pinterest) |    |   |             |       |           |
| Internet depuis un smartphone  |   | ➔ | Usage Perso | 3 x   | Usage pro |
| Tablette   |  |   |             |       |           |
| Application(s) depuis votre smartphone   |  |   |             |       |           |
| Sites web d'hébergement de vidéos comme Youtube ou Dailymotion                               |  | ➔ | Usage Perso | 4 x   | Usage pro |
| Facebook   |  |   |             |       |           |



## 2 - Le digital : un levier incontestable de performance

Perception du développement du digital sur ...



■ Une très bonne chose ■ Une assez bonne chose ■ Une assez mauvaise chose ■ Une très mauvaise chose



### 3 - Au quotidien, des bénéfices davantage perçus pour l'entreprise que pour les salariés

Impact perçu du développement du digital (dans l'entreprise) sur différents aspects de l'entreprise et du travail...



**62%**

des salariés citent au moins **3 aspects\* relatifs à l'entreprise** qui s'amélioreront avec le développement du digital

*(sur 13 aspects mesurés dans le questionnaire)*

VS



**47%**

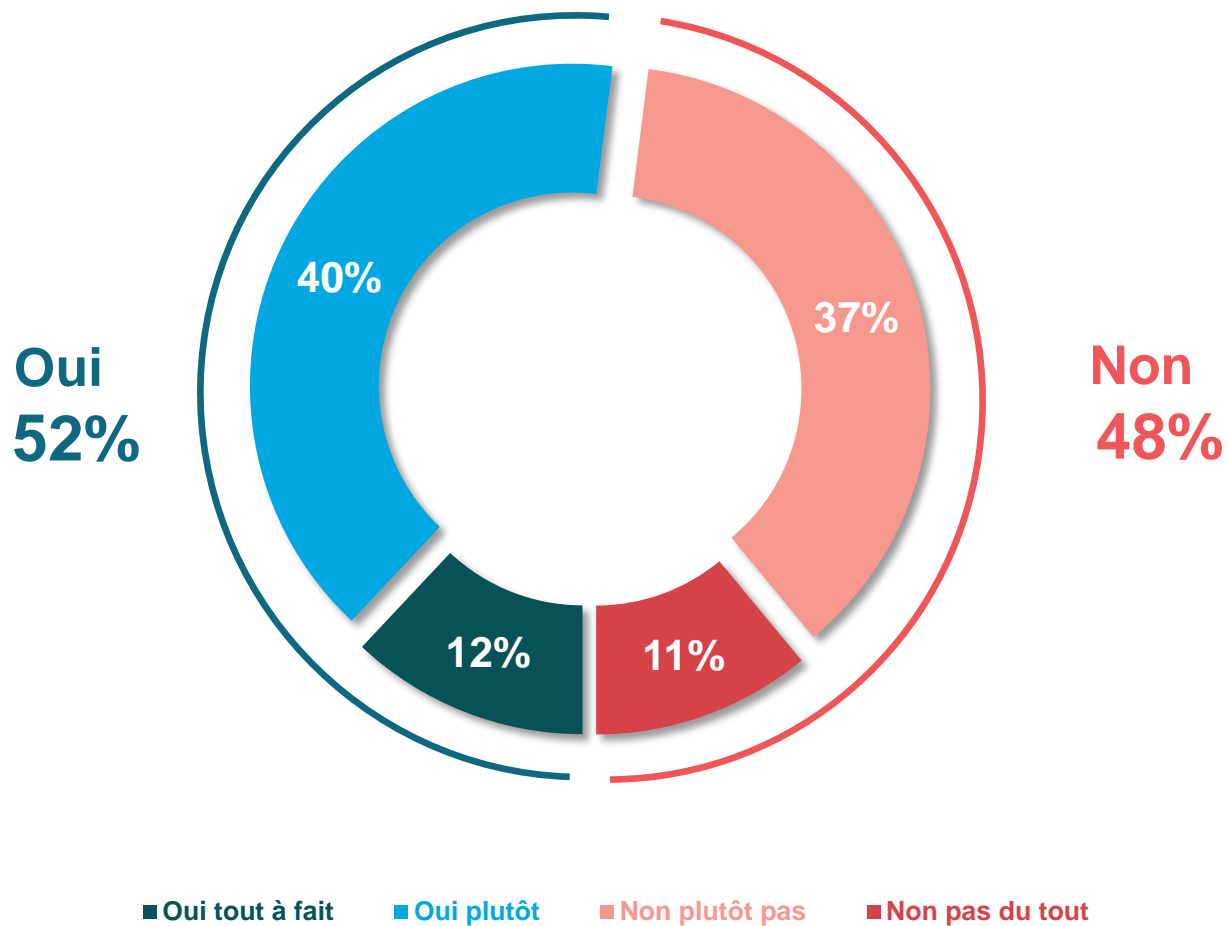
des salariés citent au moins **3 aspects\* relatifs au travail des salariés** qui s'amélioreront avec le développement du digital

*(sur 15 aspects mesurés dans le questionnaire)*



## 4 - Des entreprises tièdement impliquées

Les salariés se sentent-ils suffisamment accompagnés par leur entreprise sur les problématiques et les pratiques digitales ?



# L'indice de maturité digitale d'Harris Interactive



**IMD**





## Nos convictions

- **La maturité digitale des salariés n'est pas une réalité objective**  
→ Il faut donc l'évaluer à travers un modèle empirique
- **La maturité digitale des salariés n'est pas qu'une accumulation d'équipements et d'usages**  
→ Elle est une combinatoire entre des équipements, des pratiques (personnelles et professionnelles) et des perceptions qu'ont les salariés sur le digital
- **Prendre en compte l'exhaustivité des équipements, pratiques et perceptions n'est pas nécessaire pour construire un indice de maturité digitale**  
→ Il ne faut retenir que les plus discriminant(e)s et les plus complémentaires

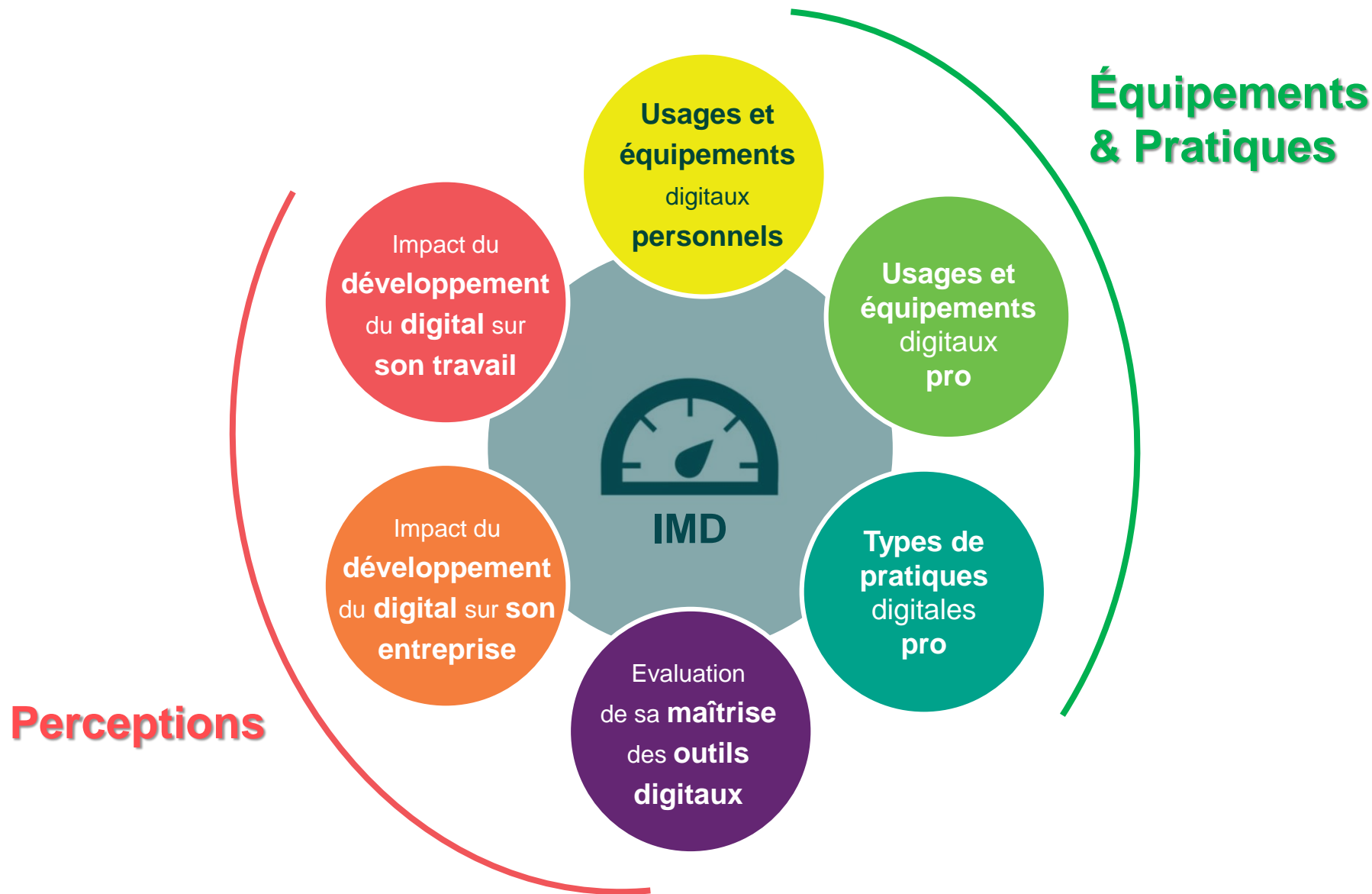


## Les caractéristiques de l'indice de maturité digitale (IMD) d'Harris Interactive

- **Normé : il varie entre 0** (valeur minimale théorique) **et 100** (valeur maximale théorique)
- **Simple : un questionnaire d'une durée de 5 minutes seulement permet de calculer l'indice**  
*(une version longue du questionnaire existe pour aller plus loin dans l'analyse)*
- **Composite : son caractère mixte permet de mieux identifier les ressorts de la maturité**

# L'Indice de maturité digitale d'Harris Interactive

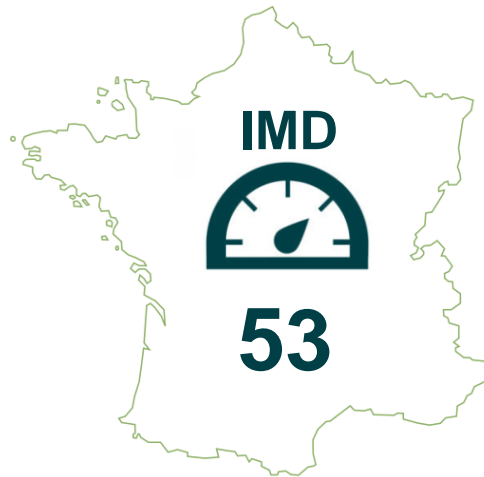
6 dimensions examinées dans notre questionnaire participant à sa construction





## Ensemble des salariés français

des entreprises de plus de 50 collaborateurs

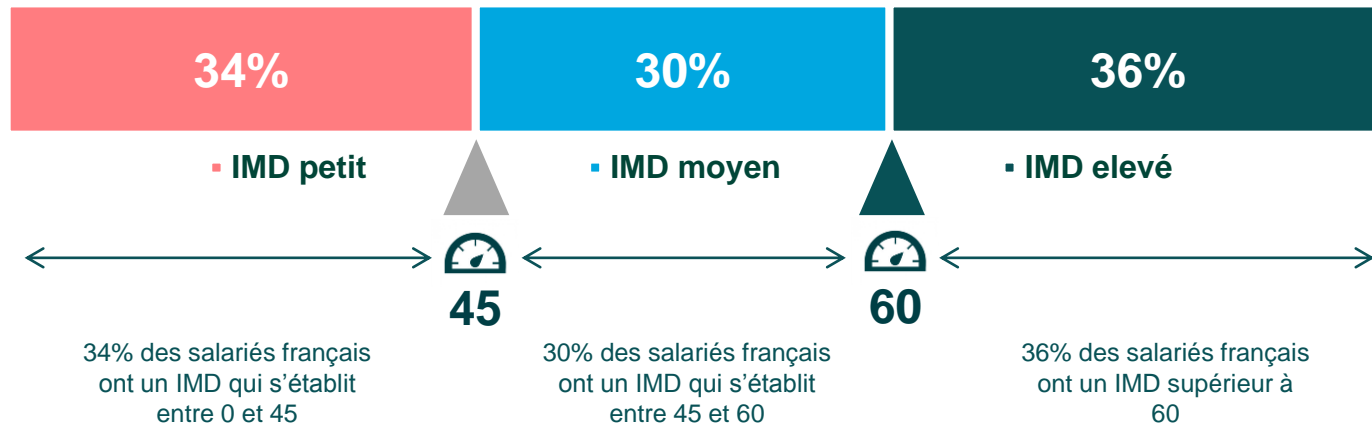


### L'indice est déclinable :

- Par taille d'entreprise
- Par statut juridique (entreprises publiques vs privées)
- Sur les principaux secteurs d'activité
- Par statut de salariés (cadres, agents de maîtrise, employés...)
- Par âge
- ...

Ainsi que sur d'autres critères permettant de qualifier les entreprises et les salariés

53





**Pour aller plus loin**



Pour vous benchmarker par rapport à  
votre profil d'entreprise



Nous vous fournissons les résultats de l'étude de référence triés selon votre profil  
(votre secteur d'activité ou votre taille d'entreprise)\*

- Un **rapport complet** issu de notre étude de référence, présentant l'ensemble des résultats sur votre secteur d'activité ou votre taille d'entreprise
- L'**indice de maturité digitale** correspondant à votre secteur d'activité ou votre taille d'entreprise
- **Une présentation de ces résultats** dans votre entreprise pour vous aider à vous approprier ces résultats et les diffuser dans votre environnement interne

\* (à définir avec vous)

**Budget : 2500 € HT**



## Pour intégrer la mesure de la maturité digitale de vos salariés dans vos études existantes



**Un module court pour établir l'indice de maturité digitale de vos salariés  
en complément d'une étude interne existante**

Un module de 5 minutes de questionnaire administré pouvant être intégré à toute étude interne (remise du questionnaire par Harris Interactive, traitement des données, calcul de l'IMD dans votre entreprise, déclinaison de l'IMD selon vos catégories de salariés, benchmark de l'indice sur les entreprises similaires à la vôtre).

***Le budget est à déterminer en fonction du profil de votre entreprise** (France ou international), de **la profondeur des analyses souhaitées** (résultats/analyse au global, par entité, Direction, BU ...), et **du mode de recueil** (en ligne exclusivement, mode de recueil mixte).*



## Pour mesurer la maturité digitale de vos salariés dans votre entreprise



Une étude complète pour mesurer en profondeur la maturité digitale de vos salariés et en dégager les leviers d'optimisation

- Administration du **questionnaire long** (une vingtaine de questions) dans le cadre d'une **étude ad hoc**, mesurant l'**ensemble des éléments qui structurent les comportements et les attitudes des salariés à l'égard du digital**,
- **Calcul de l'indice et de ses composantes**, analyses des **freins** et des **moteurs** de la **maturité digitale** fournissant à l'entreprise les **clés de compréhension et d'optimisation pour l'avenir**,
- Remise d'un **rapport complet** avec tris selon les profils de vos salariés, présentation des résultats.

*Le budget est à déterminer en fonction du profil de votre entreprise (France ou international), de la profondeur des analyses souhaitées (résultats/analyse au global, par entité, Direction, BU ...), et du mode de recueil (en ligne exclusivement, mode de recueil mixte).*



## Pour en savoir +

**Delphine Martelli-Banegas** – Directrice du Département Corporate

[DMartelliBanegas@harrisinteractive.fr](mailto:DMartelliBanegas@harrisinteractive.fr)

01 44 87 60 81

---

**Fabrice Giroud** – Directeur d'études au Département Corporate

[Fgiroud@harrisinteractive.fr](mailto:Fgiroud@harrisinteractive.fr)

01 44 87 61 01

---