



pour



# La France en 2030

Comment les Français l'imaginent-ils ?

Décembre 2019

---

**Jean-Daniel Lévy**, Directeur du Département Politique – Opinion

**Pierre-Hadrien Bartoli**, Directeur d'études au Département Politique – Opinion

**Antoine Gautier**, Chargé d'études au Département Politique – Opinion

# Sommaire

**Méthodologie d'enquête**

**P.3**

**Résultats de l'étude**

**P.5**



# Méthodologie d'enquête



Enquête réalisée **en ligne** du **26 au 27 décembre 2019**.



Échantillon de **1028** personnes, représentatif des Français âgés de 18 ans et plus.



Méthode des quotas et redressement appliqués aux variables suivantes : **sexe, âge, catégorie socioprofessionnelle et région de l'interviewé(e)**.



Aide à la lecture des résultats détaillés :

- Les chiffres présentés sont exprimés en pourcentage.

# Méthodologie d'enquête

L'intervalle de confiance (parfois appelé « marge d'erreur ») permet de déterminer la confiance qui peut être attribuée à une valeur, en prenant en compte la valeur observée et la taille de l'échantillon. Si le calcul de l'intervalle de confiance concerne les sondages réalisés avec la méthode aléatoire, il est communément admis qu'il est proche pour les sondages réalisés avec la méthode des quotas.

Taille de l'échantillon	5% ou 95%	10% ou 90%	20% ou 80%	30% ou 70%	40% ou 60%	50%
100 interviews	4,4	6,0	8,0	9,2	9,8	10
200 interviews	3,1	4,3	5,7	6,5	6,9	7,1
300 interviews	2,5	3,5	4,6	5,3	5,7	5,8
400 interviews	2,2	3,0	4,0	4,6	4,9	5,0
500 interviews	2,0	2,7	3,6	4,1	4,4	4,5
600 interviews	1,8	2,4	3,3	3,8	4,0	4,1
800 interviews	1,5	2,1	2,8	3,2	3,4	3,5
1 000 interviews	1,4	1,8	2,5	2,9	3,0	3,1
2 000 interviews	1,0	1,3	1,8	2,1	2,2	2,3
3 000 interviews	0,8	1,1	1,5	1,7	1,8	1,8
4 000 interviews	0,7	0,9	1,3	1,5	1,6	1,6

**Note de lecture :** dans le cas d'un échantillon de 1 000 personnes, si le pourcentage mesuré est de 10%, la marge d'erreur est égale à 1,8. Il y a donc 95% de chance que le pourcentage réel soit compris entre 8,2% et 11,8% (plus ou moins 1,8 point).

# Résultats de l'étude

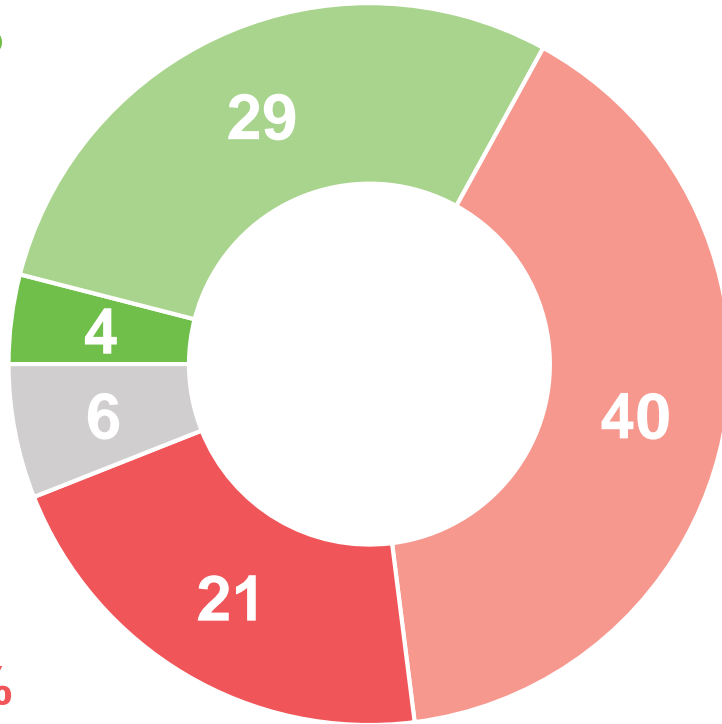


# Seul 1 Français sur 3 se montre optimiste pour la France en 2030

D'une manière générale, lorsque vous pensez à la France en 2030, diriez-vous que vous êtes... ?

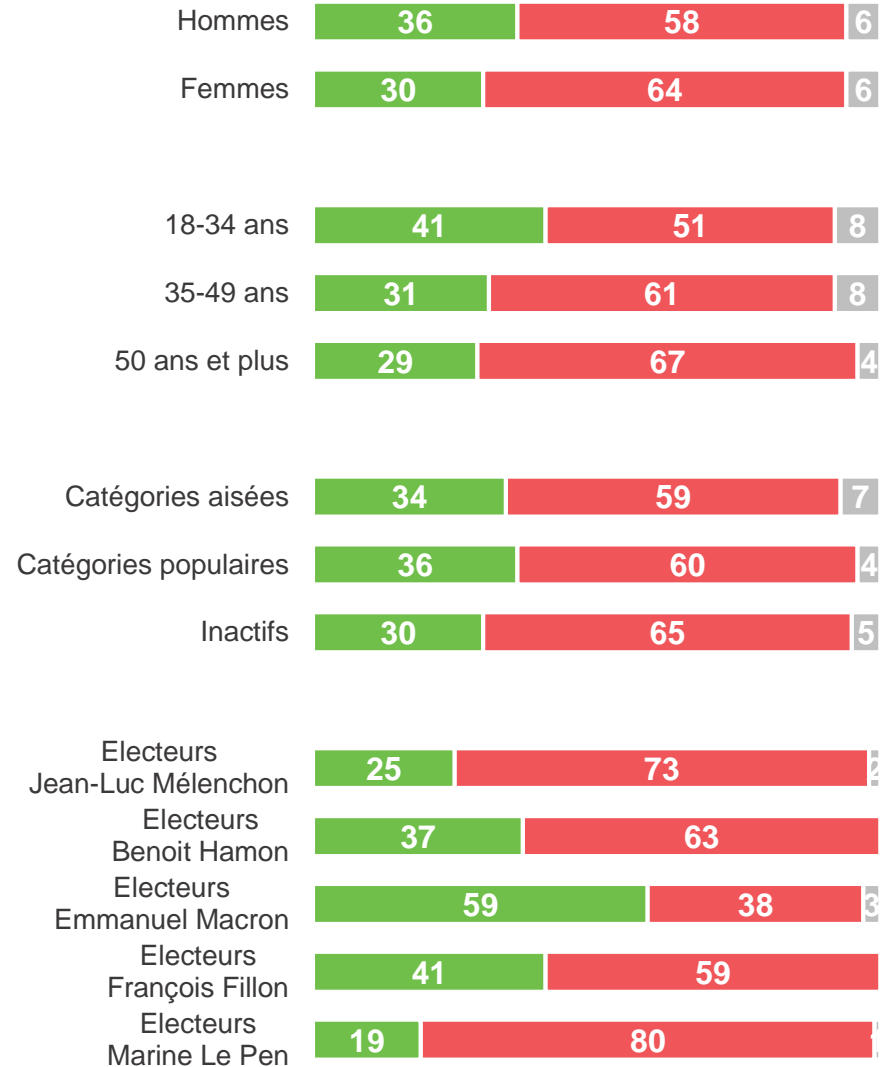
- À tous, en % -

**Optimistes : 33%**



**Pessimistes : 61%**

- Très optimiste
- Plutôt optimiste
- Plutôt pessimiste
- Très pessimiste
- Ne se prononce pas



# Quand ils évoquent les principaux changements qui auront lieu d'ici 2030 les Français évoquent en grande majorité les bouleversements climatiques

Quel sera le principal changement qui se déroulera en France d'ici 2030 ?

- À tous, en % -

« Plus d'écologie et prise en compte des énergies renouvelables. On reviendra à l'essentiel. »

« Changement dans les modes de consommation et changement climatique catastrophique. »



« Surpopulation, réchauffement climatique persistant, progrès démentiels de l'informatique dans tous les domaines entraînant du chômage, développement des activités de loisirs. »

« On roulera en voiture électrique (horreur!), la dématérialisation aura encore avancée (je ne pense pas que ce soit un progrès de tout miser là dessus), l'Europe sera encore plus divisée. »

Le nuage de mots est automatiquement généré à partir de l'exhaustivité des réponses spontanées à la question ouverte. La taille d'un mot dans le visuel représente sa fréquence d'utilisation : le mot écrit en plus gros caractères est celui qui a été le plus utilisé par les sondés dans leurs réponses. L'emplacement d'un mot au sein du nuage n'a pas de signification particulière, pas plus que sa couleur.

# POLITIQUE – Ce que les Français anticipent et ce qu'ils souhaitent pour la France en 2030

En 2030, pensez-vous que... ?

- À tous, en % de réponses « **Certainement/Probablement** » -

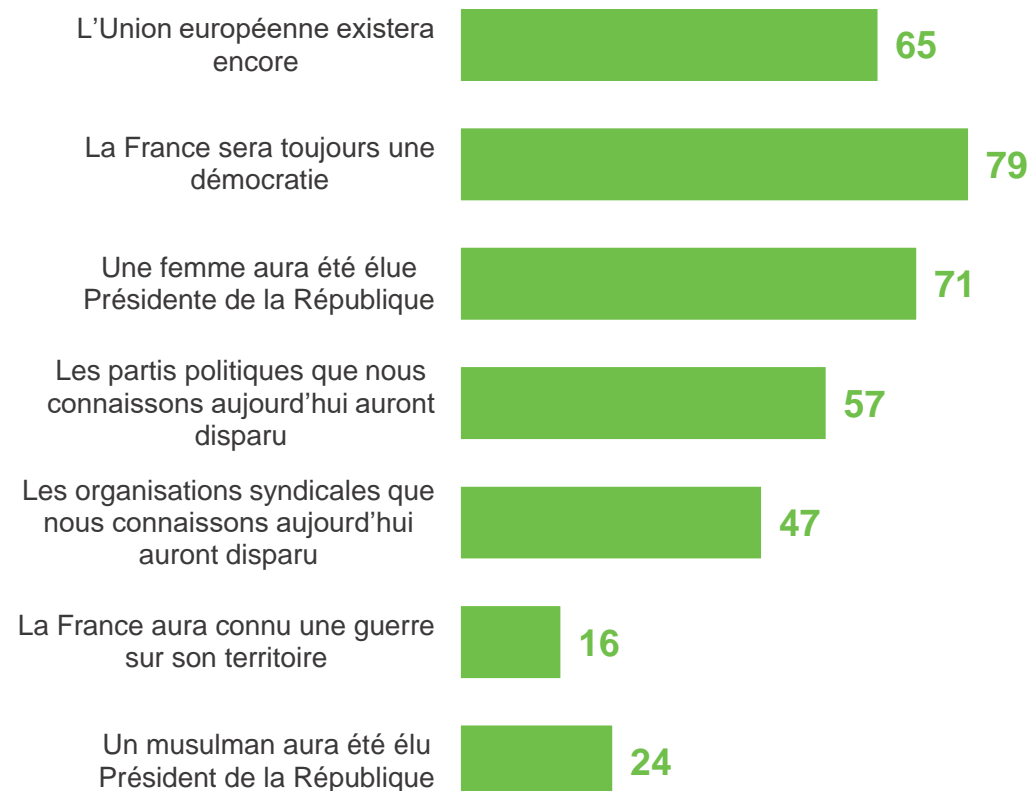
PROBABLE



Et chacune des situations suivantes qui pourrait avoir lieu en 2030 est-elle selon vous souhaitable ou non ? En 2030...

- À tous, en % de réponses « **Souhaitable** » -

SOUHAITABLE



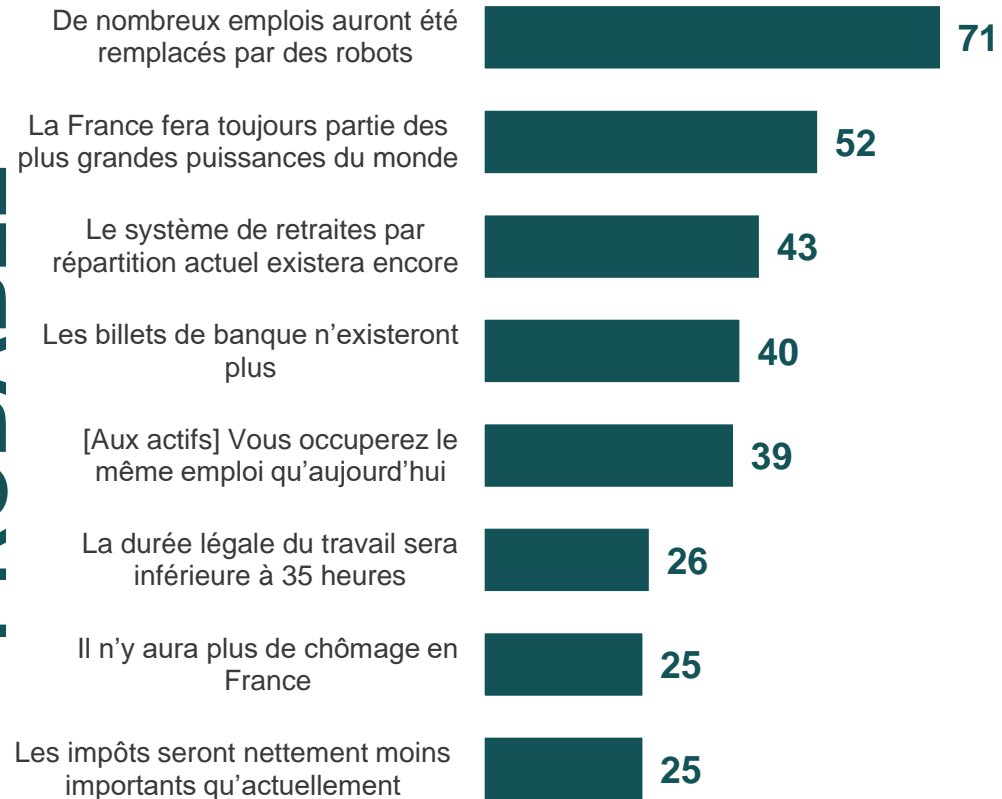


# ÉCONOMIE & EMPLOI – Ce que les Français anticipent et ce qu'ils souhaitent pour la France en 2030

En 2030, pensez-vous que... ?

- À tous, en % de réponses « **Certainement/Probablement** » -

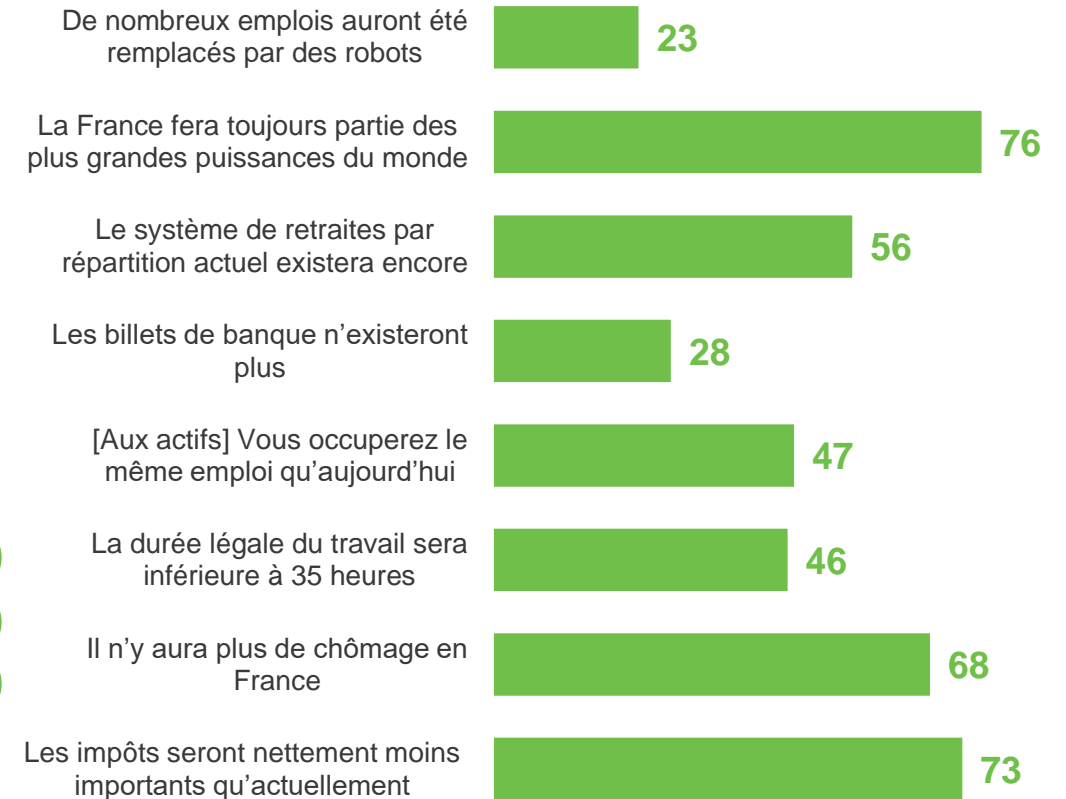
PROBABLE



Et chacune des situations suivantes qui pourrait avoir lieu en 2030 est-elle selon vous souhaitable ou non ? En 2030...

- À tous, en % de réponses « **Souhaitable** » -

SOUHAITABLE

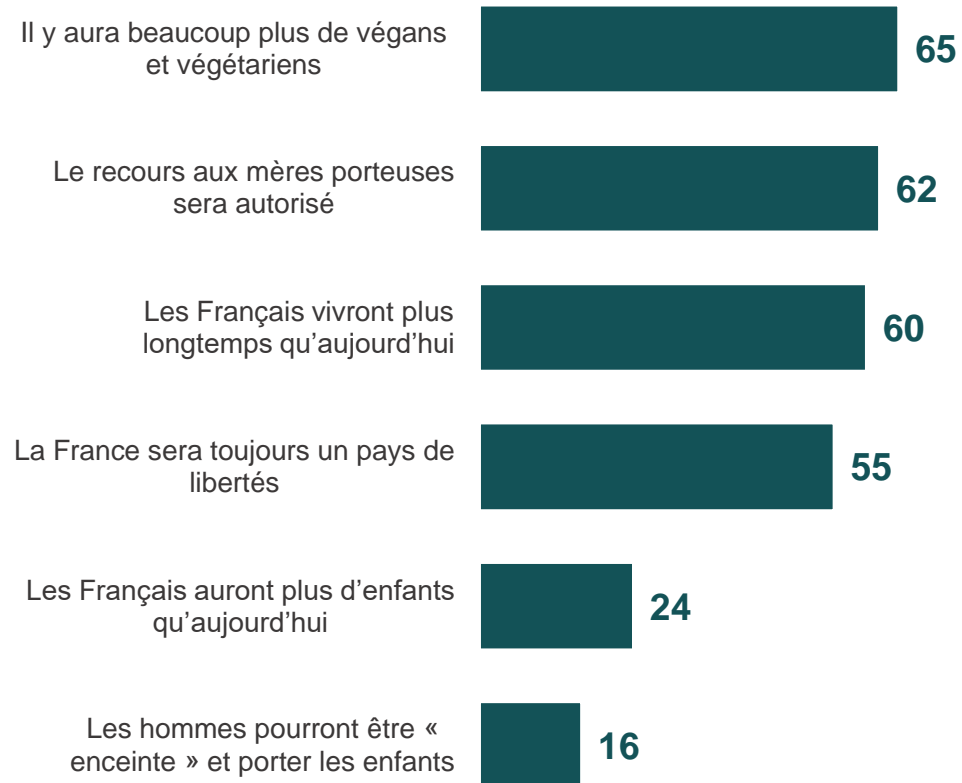


# SOCIÉTÉ – Ce que les Français anticipent et ce qu'ils souhaitent pour la France en 2030

En 2030, pensez-vous que... ?

- À tous, en % de réponses « **Certainement/Probablement** » -

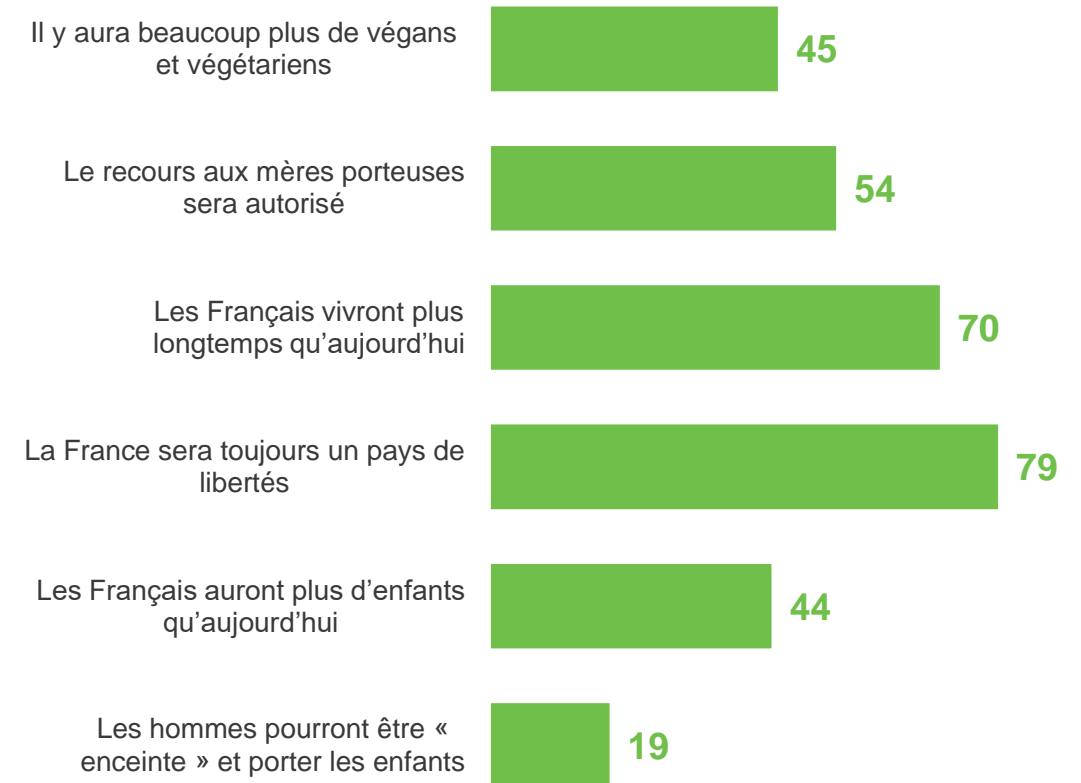
PROBABLE



Et chacune des situations suivantes qui pourrait avoir lieu en 2030 est-elle selon vous souhaitable ou non ? En 2030..

- À tous, en % de réponses « **Souhaitable** » -

SOUHAITABLE

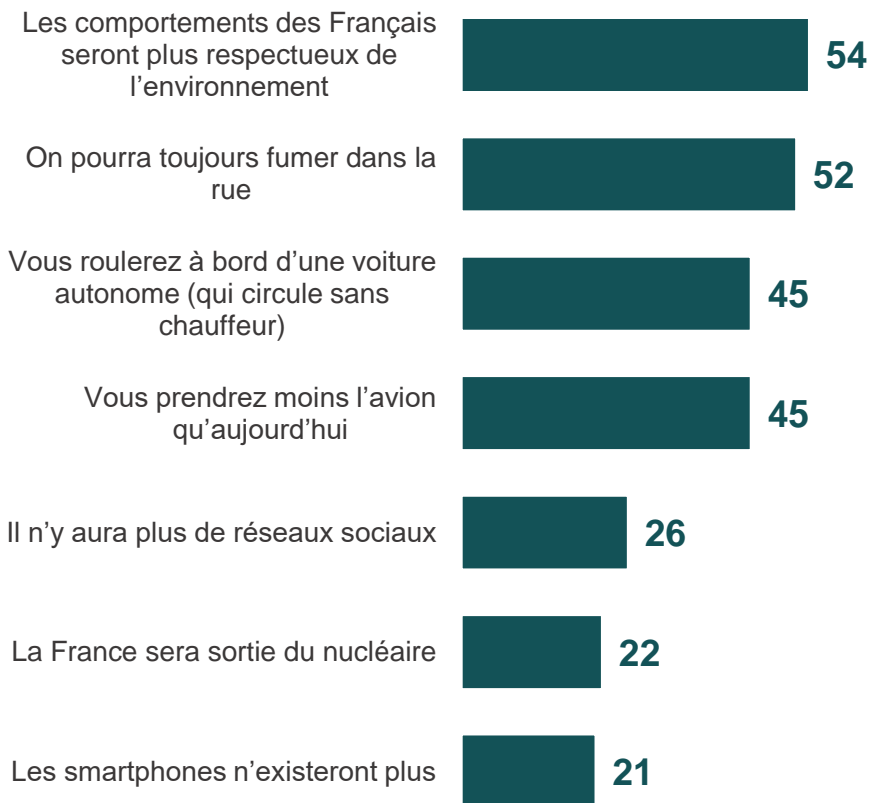


# TECHNOLOGIES & ENVIRONNEMENT – Ce que les Français anticipent et ce qu'ils souhaitent pour la France en 2030

En 2030, pensez-vous que... ?

- À tous, en % de réponses « **Certainement/Probablement** » -

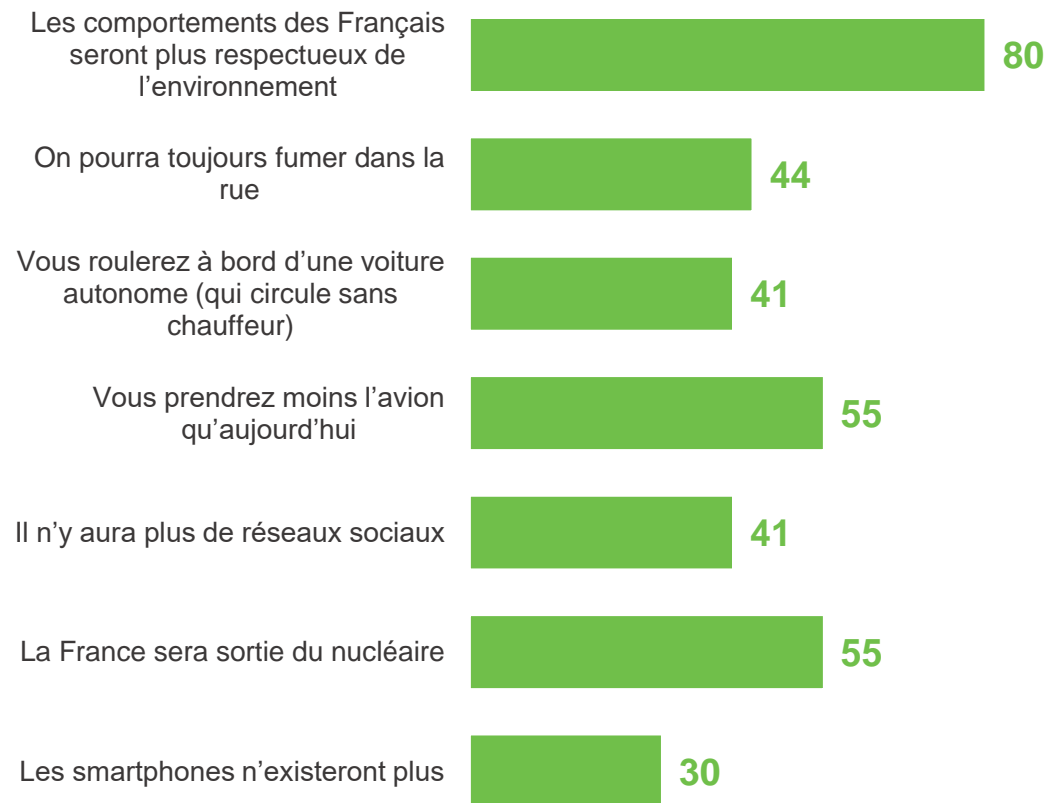
**PROBABLE**



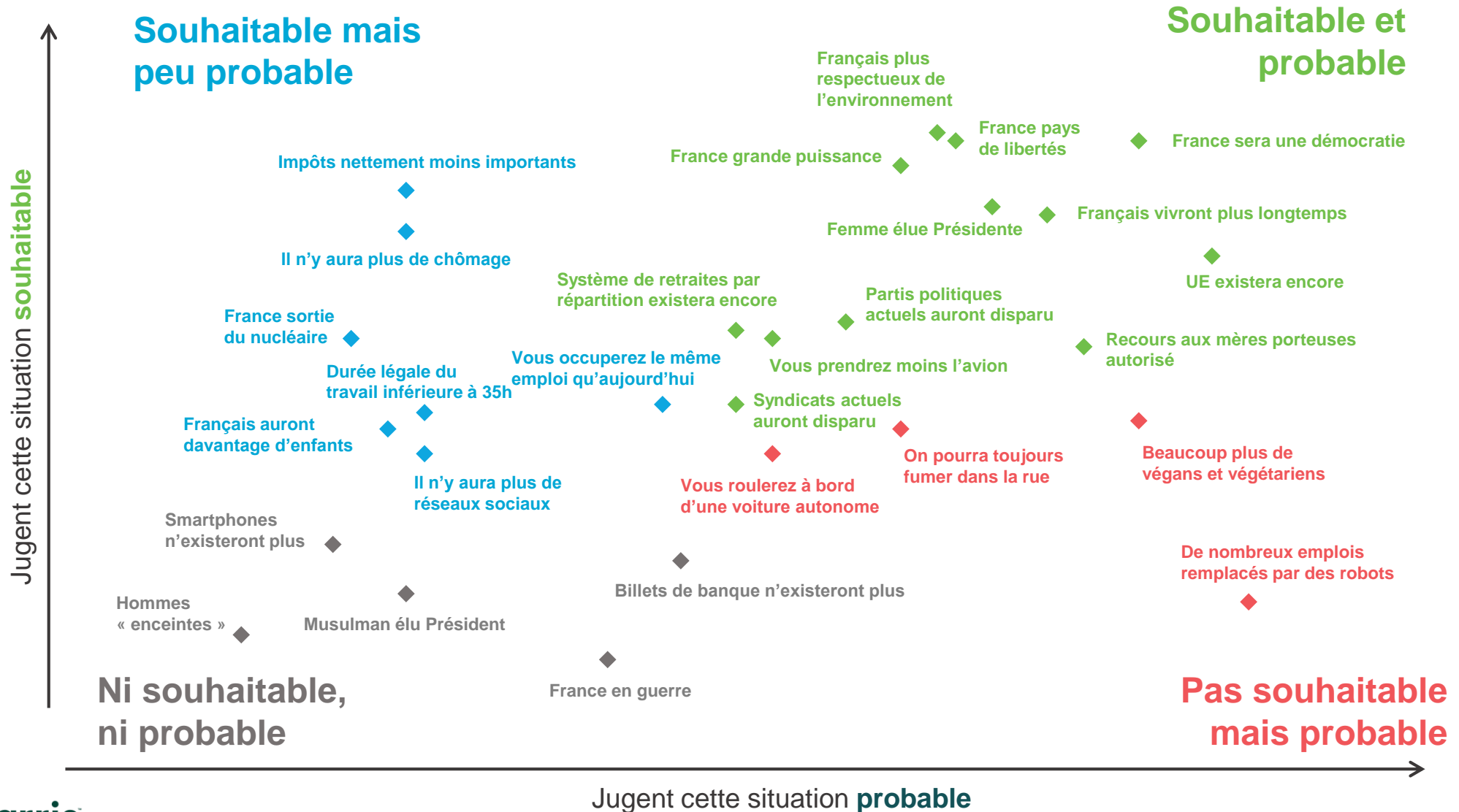
Et chacune des situations suivantes qui pourrait avoir lieu en 2030 est-elle selon vous souhaitable ou non ? En 2030..

- À tous, en % de réponses « **Souhaitable** » -

**SOUHAITABLE**



# La France en 2030 – Le Grand tableau



# Contacts

Merci de noter que toute **diffusion de ces résultats** doit être accompagnée des éléments techniques suivants :  
le **nom de l'institut**, le **nom du commanditaire de l'étude**,  
la **méthode d'enquête**, les **dates de réalisation** et la **taille de l'échantillon**.

---

Suivez l'actualité de Harris Interactive sur :



[www.harris-interactive.com](http://www.harris-interactive.com)



[Facebook](#)



[Twitter](#)



[LinkedIn](#)

**Contacts Harris Interactive en France :**

Jean-Daniel Lévy – Directeur du Département Politique & Opinion - 01 44 87 60 30 - [jdlevy@harrisinteractive.fr](mailto:jdlevy@harrisinteractive.fr)

Laurence Lavernhe – Responsable de la communication - 01 44 87 60 94 - 01 44 87 60 30 - [llavernhe@harrisinteractive.fr](mailto:llavernhe@harrisinteractive.fr)

ahead of what's next